

# San Pablo

## Apostando a la lechería

Jésica Longoni  
Juan Ramati

Jornada de tranqueras abiertas

**Lechería eficiente en tambos chicos**

Escuela de Agricultura, Ganadería y Granja, UNL

Esperanza, Argentina, 19 de octubre de 2018

UNIVERSIDAD NACIONAL DEL LITORAL  
Santa Fe, Argentina

UNL



# San Pablo

***“PRODUCCIÓN de leche y granos de calidad, siempre pensando en proveer BIENESTAR a las familias involucradas en el proceso productivo, promoviendo el CRECIMIENTO Y DESARROLLO de su calidad de vida y contemplando la SUSTENTABILIDAD DEL AMBIENTE”***

# Ejes de la presentación

1. ¿Porqué abrimos un tambo?
2. ¿Dónde estamos? ¿A dónde vamos?
3. Conclusiones

# 1

**¿Porqué abrimos  
un tambo?**

# ¿Porqué abrimos un tambo?

- Márgenes agrícolas bajos
- Familia en crecimiento
- Hijos profesionales

**¿Qué hacer para diversificar la empresa y a su vez generar más ingresos?**

2014

**Se empieza a  
pensar la idea  
de ABRIR UN  
TAMBO**



2014

- Análisis de mercados
- ¿Cómo financiar el proyecto?
- Búsqueda de ayudas económicas
- Planificaciones de compras de maquinarias e infraestructura





2014



2014





2014

A photograph of a workshop or industrial setting. In the foreground, there are several wooden frames or racks, some of which appear to be part of a larger machine or structure. The background shows more industrial equipment and a concrete floor. The lighting is somewhat dim, with a bright area in the upper left corner.

2015

Generar  
ingresos












A photograph of a dairy farm. In the foreground, several cows of various breeds (brown, white, and black) are gathered around a wooden fence and a small pond. The pond's surface is covered with green algae. In the background, a lush green field stretches towards a line of trees under a clear blue sky. A light blue rounded rectangle is positioned at the top center of the image, containing the year '2015'.

# 2015


- Se vende el rodeo de cría y se compra un rodeo Holando.
- Se inicia la producción de leche con 60 VO.



2016







2017

Aspersión y  
ventilación



2017

Riel de palpación





2018





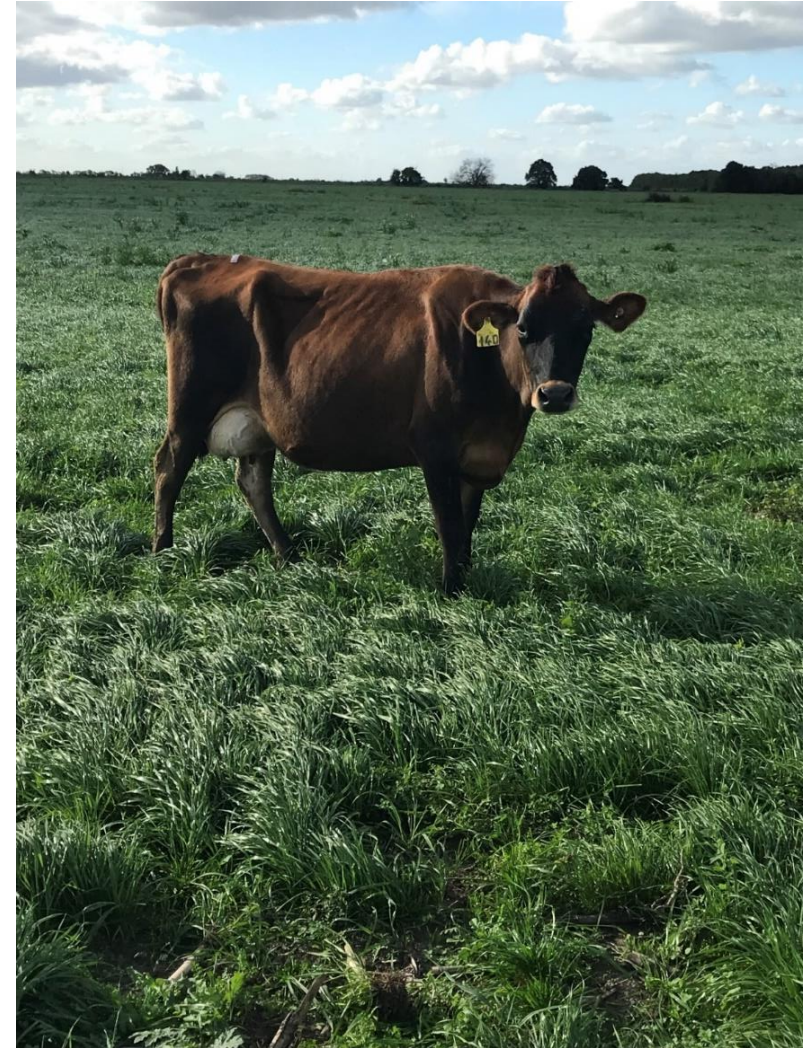
# 2

¿Dónde estamos?  
¿A dónde vamos?

# ¿Dónde estamos?

Sistema pastoril  
con alta  
suplementación.

Vacas cruzas  
**Holando-Jersey**





# ¿Dónde estamos?

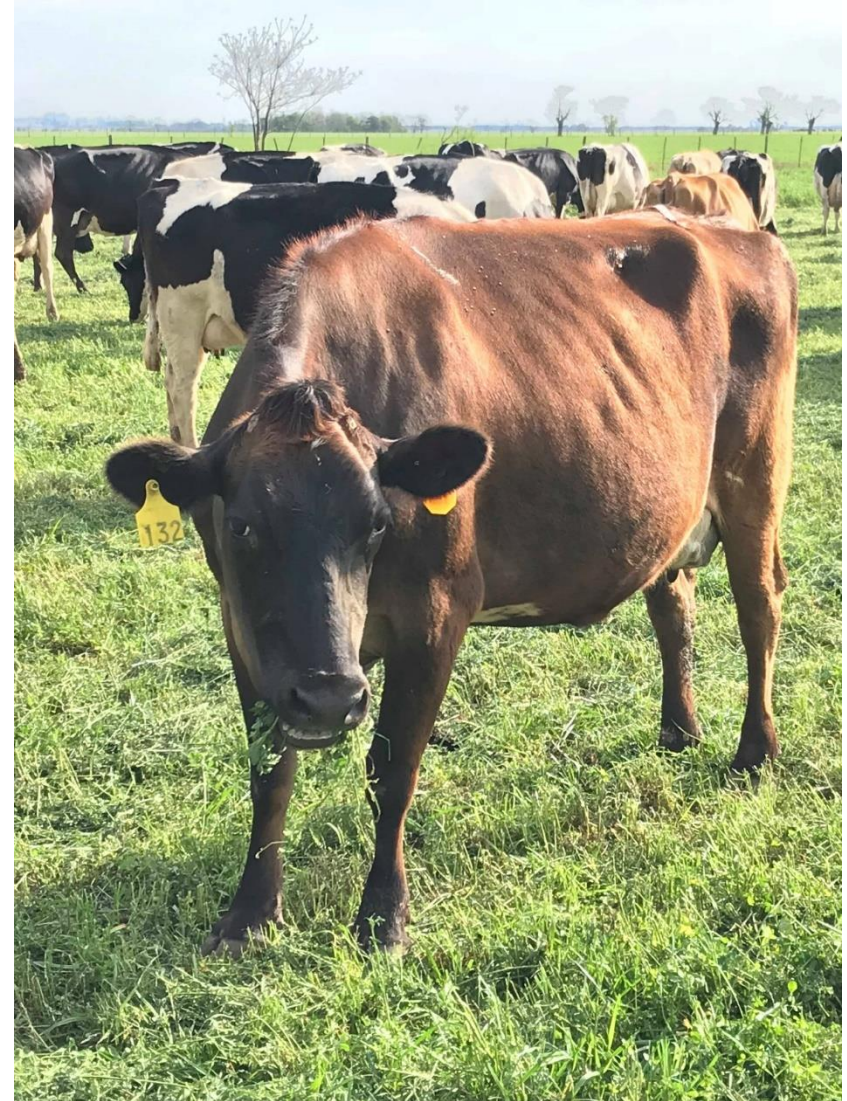
Alfalfa 1- Alfalfa 2- Alfalfa 3-  
“Ser eficientes en el uso del pasto”  
Riegras/Maíz silo- Maíz silo





# ¿Dónde estamos?

- Pre-oreo.
- Consumo en estado optimo.





















# ¿A dónde estamos?

## REPRODUCCIÓN

Uso de parches  
y pinturas



# INSEMINACION UNA VEZ AL DÍA





# ¿A dónde estamos?

## REPRODUCCIÓN



# ¿Dónde estamos?

## ¿A dónde vamos?

	2017-2018	2020-2021
VO	105	160
VT	131	200
HA/VT	95	100
Carga animal (VT/HA)	1,37	2,0
Lts/VO/Día	21,7	22,0
Productividad Lts/Ha	9.046	13.420

# ¿A dónde vamos?

- Producir más de 10.500 kg MS/ha/año.
- Eficiencia de cosecha del forraje producido cercanas al 65%.



# ¿A dónde vamos?

- Mejorar parámetros reproductivos.
- Descarte y mortandad de adultas menores al 15%.
- Edad al primer parto a los 24 meses.

- Aguadas presurizadas
- Callejones abovedados y con brosa
- Playón para bolsa de silo en autoconsumo para temporales
- Comederos automáticos
- Retiradores automáticos

# 3

## Conclusiones

# Conclusiones

- Estar convencidos de lo que queremos lograr y como lo queremos
- Compromiso y trabajo en equipo
- Planificación de la empresa
- Buscar excelencia en lo que hacemos
- Dedicación y formación continua
- Asignar recursos financieros y humanos
- TENER PACIENCIA

# Para producir LECHE



# ¡GRACIAS!





**UNIVERSIDAD NACIONAL  
DEL LITORAL**

[www.unl.edu.ar](http://www.unl.edu.ar)